

# 嘉義縣104年度環境教育 成果簡報

## 山海交會~田園城市



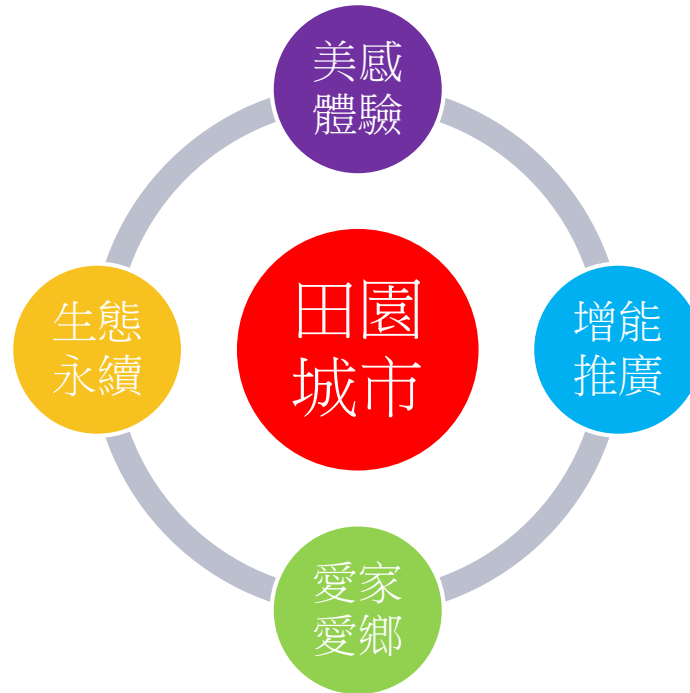
報告人：

嘉義縣環境教育輔導團召集人  
瑞峰國小 謝世達 校長

# 嘉義縣環境教育願景圖

生態基地課程、戶外教學  
生態體驗營、環教劇團展演  
相聲、腳本比賽

環境教育輔導團  
環境教育網站與資料庫  
24小時認證課程  
環境教育主題日活動  
校長環境教育活動  
環境教育教師成長工作坊  
氣候變遷特色計畫



永續校園說明會  
永續績優學校參訪  
生態社區  
低碳校園

假日學校  
認同力計畫

# 嘉義縣環境教育目標

---

## ▶ (一) 「美感體驗」：

1. 透過接觸與引導，親師生能啟發欣賞環境美感之能力與興趣。
2. 透過戶外體驗，開展親師生對環境之尊重與學習。

## ▶ (二) 「生態永續」：

1. 透過校園與社區規劃，帶動生態永續之理念。
2. 將永續概念融合生活，建立自然環保之生活型態。

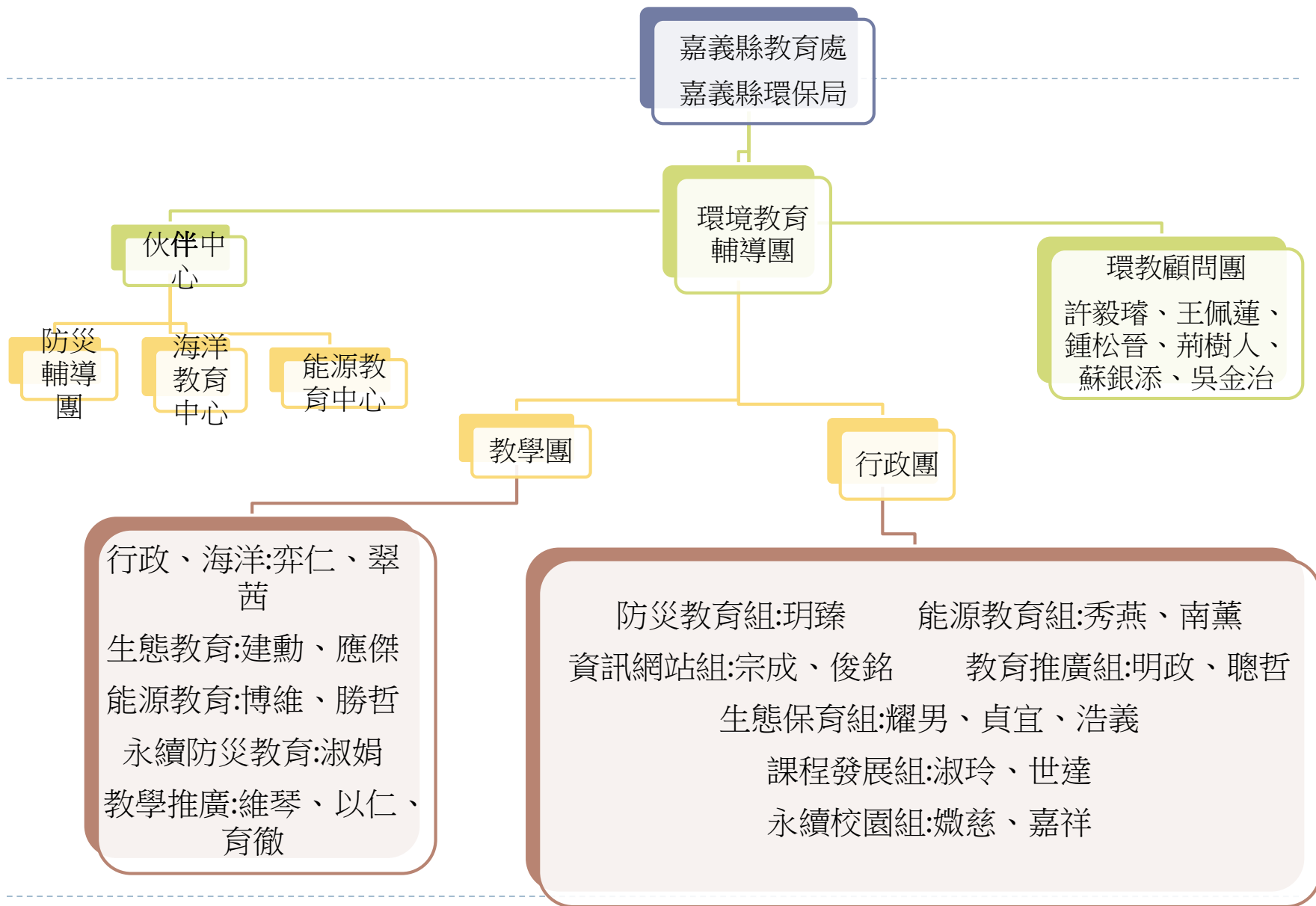
## ▶ (三) 「愛家愛鄉」：

1. 認識與了解家鄉的環境特色與產業，建立在地化情懷。
2. 走讀與深究家鄉之人文與地理，培養家鄉之認同感。

## ▶ (四) 「增能推廣」：

1. 有效整合各項資源，落實本縣環境教育中程計畫(102~105年)與推展。
2. 整合網站平台與資源庫，達到資源分享與共享功能。
3. 強化學校人員環境教育相關知能，結合社區與民眾，發展地方之環教特色。

# 嘉義縣環境教育輔導小組組織架構





# 嘉義縣環境教育架構104年度環境教育輔導小組計畫

項次	計畫項目
1	嘉義縣中小學環境教育主題及世界地球日宣導等活動(子1)
2	環境教育輔導訪視工作(子2)
3	國民中小學環境教育資源庫建置及維護(子3)
4	中小學環境教育主題戲劇、相聲暨腳本比賽(子4)
5	嘉義縣環境教育輔導團成長活動營(子5)
6	「永續校園局部改造計畫撰寫推廣說明會」暨「環境教育輔導訪視說明會」(子6)
7	「永續校園績優學校參訪活動」(子7)
8	國民中小學校長環境教育研習(子8)
9	生態基地課程編輯及印製(子9)
10	國民中小學環境教育種子教師研習(子10)
11	辦理24小時認證課程研習(子11)
12	辦理低碳校園研習活動(子12)
13	推展「生態社區」(子13)
14	中小學「藝嘉環保趣」環境教育劇場巡迴宣導活動(子14)
5	

# 美感 體驗



環境教育戲劇展演



編輯大埔、外傘頂洲生態  
課程



環境教育相聲特優學校至校  
展演





全縣國中小校舍設置太陽能板



嘉義縣布袋鎮 新 布袋 新 布袋  
Chiayi County 布袋鎮

### 木麻黃

*Casuarina equisetifolia*

科 切木麻黃科  
原產地 澳洲、南洋  
別名 木麻祖

**用途**

1. 園景樹
2. 海濱防風林 (由於它全株都是細絲狀的枝葉，能讓風從空隙間滑過，不致造成樹的壓力，於是就算在強風的海邊環境裡，也依然能長成高大的喬木。)
3. 木麻黃是少數具有根瘤的非豆科植物，由於根瘤裡的根瘤菌可以固定空氣中的氮，因此極能耐於貧瘠的土壤，且因其亦抗鹽鹼，對有害氣體的抗性較強，可於偏鹼地區推廣種植。

**型態特徵** 台灣所見的木麻黃多數是木麻黃，株高 10-20 公尺，樹皮質地粗糙有縱縫，長片狀羽葉。

**花** 雄雄同株，雄花為葇荑花序，灰褐色，雌花為頭狀花序，紫紅色，花甚小，不明顯。開花期、春秋兩季。

**葉** 木麻黃的葉由很多細長的小葉條串在一起，6 到 8 片的迷你葉，已經退化或縮成曲線，圍在每一部的小葉條上。

**果實各種子** 果實呈橢圓形赤褐色木質化的小穗果，只有 1.5 公分長，種子有膜翅。

**校園位置** 育英館左方、圖書館遊戲區、樂活島後方、正門口右側草地

單株和叢 枝幹和果實



永續校園績優學校參訪

編製認識校園植物手冊



環境教育訪視  
會前會



團員成長研習



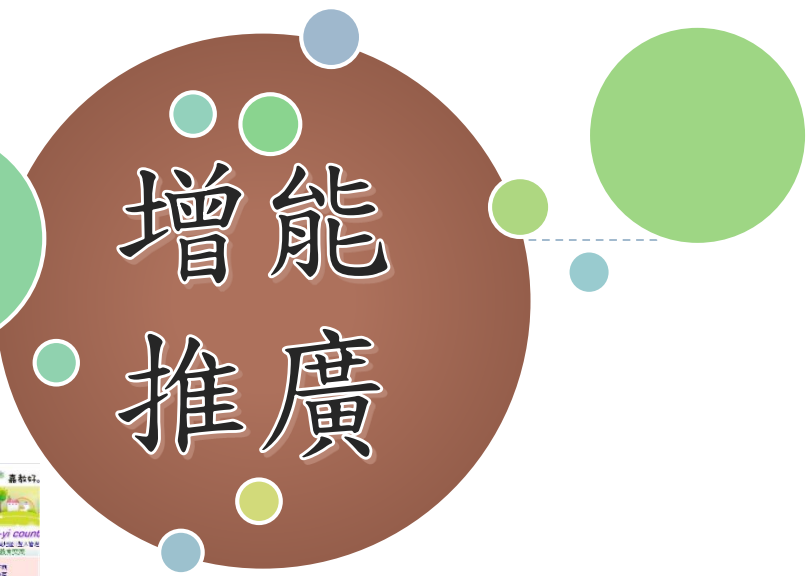
成立嘉義縣環  
境教育網站



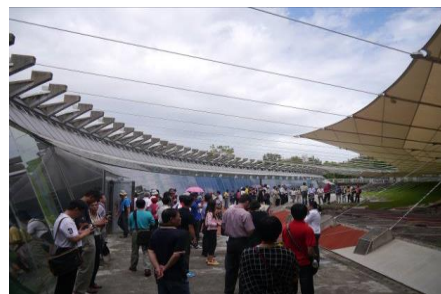
環境教育訪視工作



環境教育主題日活動—  
鹿草國小



24小時認證課程研習



校長環教研習



# 生態農園

愛家  
愛鄉



瑞峰國小-校園農園



在地解說員培訓教學



鰲鼓濕地戶外教學

# 嘉義縣環境輔導團(團員增能研習)







# 其它之環教推廣方案



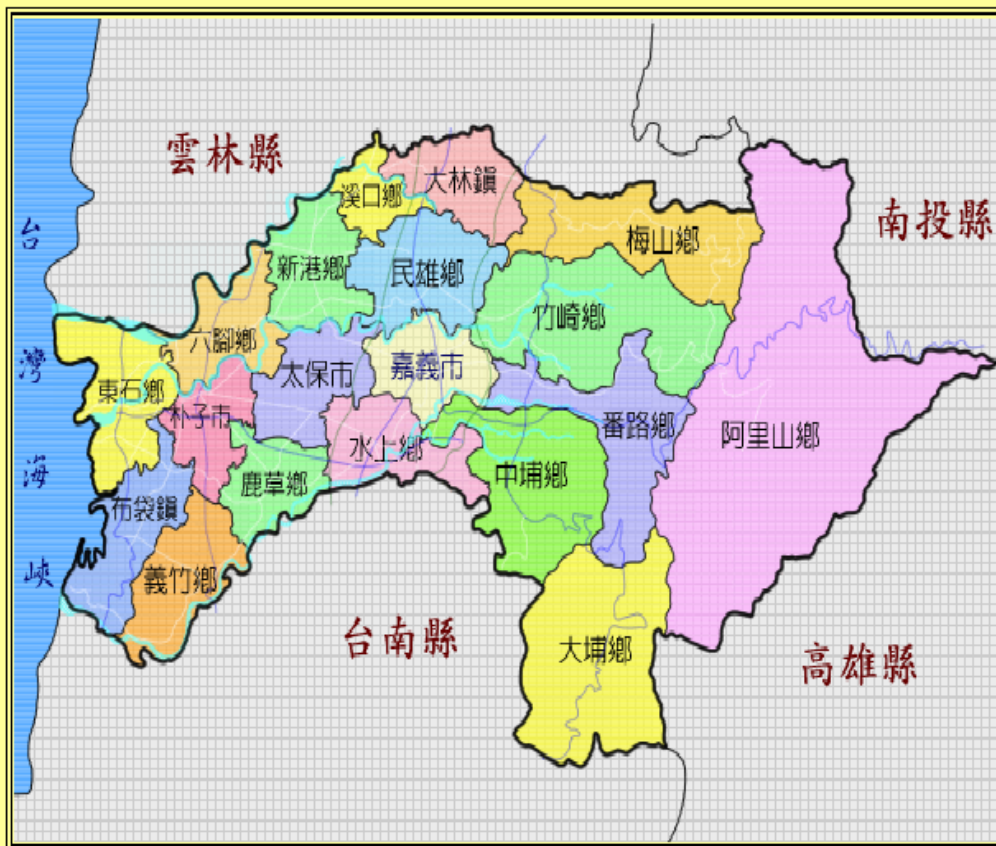
# 一、戶外教學網之規劃與推廣



**嘉義縣戶外教學網**

嘉義縣國民中小學校外教學資源整合  
Travel Learning 創意遊學趴趴GO 







# 梅山鄉



作伙來七投



回嘉義縣地圖

By Josie@2004





## 梅山公園

[outdoor.cyc.edu.tw](http://outdoor.cyc.edu.tw)



梅山公園是一處歷史悠久的公園，建於民國二十三年，公園位於一座小山上方佔地約有六公頃。梅山公園最引人注目的景觀，就屬公園內所種植的三千株梅樹，每年聖誕節一開始的梅花季，可見滿山遍野的白色花海，遊賞於其中清香撲鼻，是南台灣欣賞梅花的勝地之一。

梅山公園依山勢闢建，沿鵝卵石步道漫遊而上，滿園翠綠，景色宜人，園中遍植梅樹、桃、李、牡丹、杜鵑、櫻花、聖誕紅等花木，全年花開滿山園，景緻繽紛迷人，尤在梅花盛開時節，登上梅亭、賞梅花、飲梅茶，頗具詩情畫意。另備有兒童遊憩區和花台、步道等景觀，使梅山公園成爲今日嘉南地區首屈一指的名勝，是民眾最佳的休閒去處。



資料提供：嘉義縣梅山鄉梅山國小

簡介資訊

簡介資訊下載

學習單

學習單下載

陳佩瑩老師  
蔡婷婷老師製作

相關網站

梅山國小網站

回梅山鄉地圖

回首頁



# 民雄鄉

交趾陶. 嘉義燒. 民雄情



嘉義縣地圖







# 松田崗

[outdoor.cyc.edu.tw](http://outdoor.cyc.edu.tw)

## 松田崗

松田崗創意生活農莊位於嘉義縣民雄鄉松山村內，農莊前身爲愛之味畜牧農場，民國八十八年響應政府離牧政策，爲了兼顧土地資源的永續利用，配合政府推廣農業政策，邁向「永續發展的綠色產業」、「尊嚴活力的農民生活」及「萬物共榮的生環境」，並配合「國內旅遊發展方案」，推動「休閒農漁園區計畫」。



以嚴謹的態度對於土地重新規劃，結合生態、景觀、生活、產業發展、休閒活動與社區文化，建設人文、產業、自然生態及地區特色兼備之休閒農莊。

園區包括七大主題區，每一區景觀皆裝飾的優美雅緻，有最熱帶的南洋風情佈景，也提供南洋美食、烤肉野炊、住宿露營、生態教學、漆彈活動等活動，適合假日全家大小一起來體驗、也是學校舉辦知性之旅的最佳地點。



[以上摘錄自松田崗創意生活農莊官方網站](#)

## 簡介資訊

松田崗

黃靜遠老師編製

## 學習單

松田崗

黃靜遠老師編製

## 相關網站

[三興國小網站](#)

[回民雄鄉](#)

[回首頁](#)



## 二、生態教育計畫

- 教師工作坊
- 小綠人認證
- 生態體驗營
- 戶外教學





# 教師工作坊

- 結合吳鳳科技大學、嘉義大學師資，進行校園動植物之收集、分類介紹與編纂(工程浩大)。
- 指導教學、導覽與影片之剪輯。
- 全縣每校各發二書與二片光碟資料片。





# 小綠人認證

- 分初階、中階、高階來進行認證呈報。
- 目前以網站來呈報與統計各校之小綠人人數







# 生態體驗營

- 結合荒野協會辦理。
- 由規劃二天一夜之營隊轉為一天之體驗活動。





# 戶外教學

- 以經費來補助學校進行戶外教學。
- 目前以結合嘉教5讚之認同力來推廣。
- 環保局今年編定經費來提供畢業生進行戶外教學。
- 各校以不同型態來進行。





## 三、環境教育之結合

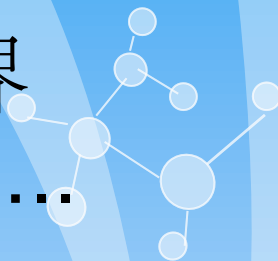
- 環保局之活動
- 環境教育行動方案
- 綠色伙伴學校推展
- 環教人員認證





# 環保局之活動

- 環境教育相關經費之申請。
- 重大環境教育活動之辦理—世界地球日、無車日、嘉減碳課程.....
- 委外公司之活動規劃辦理—在地故事影片製作、亂彈音樂會、在地食材回嚐、單車旅遊、環教期刊雜誌的發行....







# 環境教育行動方案

- 每案50,000元為申請金額。
- 推展學校環境教育相關活動與教學。





# 綠色伙伴學校推展

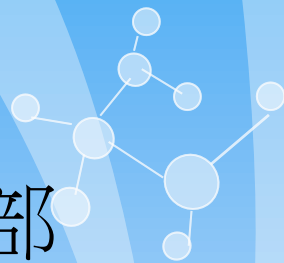
- 上傳環教教案、照片、心得至網站分享。
- 以葉片及綠樹來獎勵學校分享。
- 辦理綠色學校獎勵及掛牌。
- 本縣以學校及個人部份進行獎勵(滿12片葉片或12篇文章嘉獎一次，滿24片或24篇文章嘉獎2次)。





# 環教人員認證

- 以辦理**24**小時研習為認證的基本條件。
- 本縣是以提出申請及通過認證二部份進行獎勵。







## 四、嘉教5讚之暢導

# ☆ 五星田園 · 嘉教五讚

— 孩子本位能力發展計畫



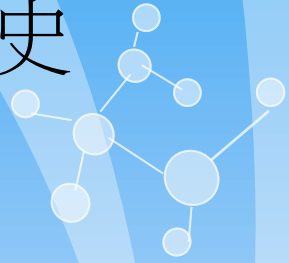


# 表現好的孩子給予稱讚、讚美之肯定 畢業證書加註有讚認證





- 擴大生態教育意涵，結合地方文史與在地環境進行生態教育
- 培養學童的在地認同(認同家鄉、認同嘉義-旅外同鄉之第一代、第二代....)







# 認同力有讚



# 同力



國小在學期間，走讀遊學縣內的生態場域、人文地景，或歷史古蹟達**12**處(國中6處)。

學校自訂遊學場域

**5**處

自然生態認證場域

國家古蹟場域

縣府重大建設場域

人文風貌場域





# 戶外教學路線之規劃

## 旅遊行程規劃

您的位置 > 玩樂嘉義 > 旅遊行程規劃 > 選擇鄉鎮及旅遊主題



選擇鄉鎮及旅遊主題

景點及需求

搭配需求

DIY結果

請選擇鄉鎮 (可複選)

- 阿里山鄉  梅山鄉  竹崎鄉  番路鄉  大埔鄉  中埔鄉  大林鎮  民雄鄉  水上鄉
- 溪口鄉  新港鄉  太保市  六腳鄉  朴子市  鹿草鄉  東石鄉  布袋鎮  義竹鄉

請選擇旅遊主題 (可複選)

- 文化旅遊  山海風情  生態之旅  鐵道戀曲  民俗采風  部落之旅

下一步



# 旅遊行程規劃

您的位置 > 玩樂嘉義 > 旅遊行程規劃 > 景點及需求



選擇鄉鎮及旅遊主題

景點及需求

搭配需求

DIY結果

請選擇需求(可複選):  旅館  民宿

請選擇景點(可複選):

## 【六腳鄉】遊憩休閒

### 六家佃長壽橋

騎著自行車，從『蒜頭糖廠』出發經過橫跨朴子溪的長壽橋，總長將近台北101大樓的高度，由兩座高聳溪面的...

[更多資訊](#)

### 陶藝之村坵窯休閒陶坊

1991年，庄內農家子弟的三兄弟決定將工藝創作的工作室設於自己的故鄉，回歸這個曾有磚窯的村落中，二哥...

[更多資訊](#)

### 蔗埕文化園區 (蒜頭糖廠)

蒜頭糖廠建於西元1906年，在日治時代曾是全台第三大糖廠。因民國90年納莉颱風造成廠區淹水，製糖設備...

[更多資訊](#)

### 朴子溪自行車道

嘉義縣朴子溪自行車道，沿著北緯23.5度，從蒜頭蔗埕文化園區-糖業文化出發，經過全台最長的六家佃長





# 嘉教5讚配合之推展計畫

1. 辦理教師教學工作坊。
2. 規劃國中小藝文推展深耕活動(例如布袋戲等)。
3. 辦理全縣國中小景點簡報及影片攝影剪輯比賽(結合其它活動辦理)。
4. 戶外教學補助(環保局、教育部等)





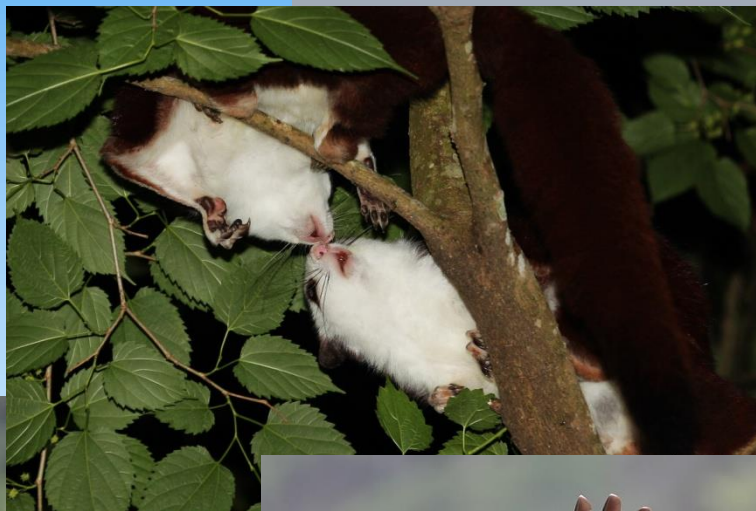
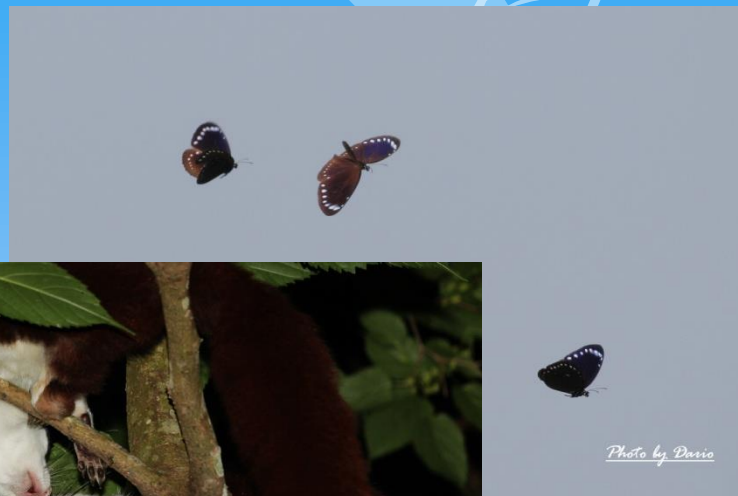
- 結合社區推展(頂菜園、埤前社區、光華社區、鰲鼓社區.....)
- 規劃半日遊、全日遊、二日遊行程。





## 五、縣內學校之推廣實例

- 民和國小、大南國小
- 梅圳國小、社團國小
- 光華國小
- 太平國小
- 瑞峰國小...





# 六、社區之推廣實例

- 光華頂笨仔
- 鰲鼓濕地
- 頂菜園
- 板陶窯
- 埤前社區
- 公興社區
- 洲南鹽田
- 船仔頭.....







# 七、相關之推展計畫

- 環保局環境教育行動方案
- 特色學校
- 永續校園
- 海洋教育
- 能源教育
- 防災教育.....





## 八、結合縣內可善用之資源

- 人(鄭永華科長、蘇銀添理事長、李泳宗、賴鵬智、許毅璿教授、吳金治副會長、程嘉梧老師、陳良庸先生、竹園國小前會長…)
- 單位(南區環教輔導團、縣輔導團-環教、能源、防災、海洋、雲嘉南風濱海管理處、觸口樹木銀行、阿管處、荒野協會……)
- 網站(永續校園網、綠色伙伴學校、本縣環境教育網-內容豐富……)



簡報完畢 敬請指教

The End

