

# 資源整合及伙伴關係建立

莊孟憲

真理大學生態觀光經營學系

環境教育暨生態保育研究推廣中心

[mrch@ms46.hinet.net](mailto:mrch@ms46.hinet.net)

- 1. 建立學校環境教育資源盤點之知能。
- 2. 確認學校及關聯團體各自所擁有的環境教育資源，並瞭解聯結之互惠關係。
- 3. 學習如何建立環境教育伙伴關係，並增進組織溝通與協調能力。

- 透過資源盤點的方式，建立學校環境教育資源清單，包括設備、人力、社群、制度、文化、自然生態等，並確認環境教育關聯伙伴的需求、對象及其所擁有的資源，進一步導入外部伙伴資源與協力，並學習如何建立擁有共識的內部與外部環境教育團隊。

了解「需求」

盤點「資源」

產生「連結」

夥伴「關係」

# 推動環境教育的角度來思考

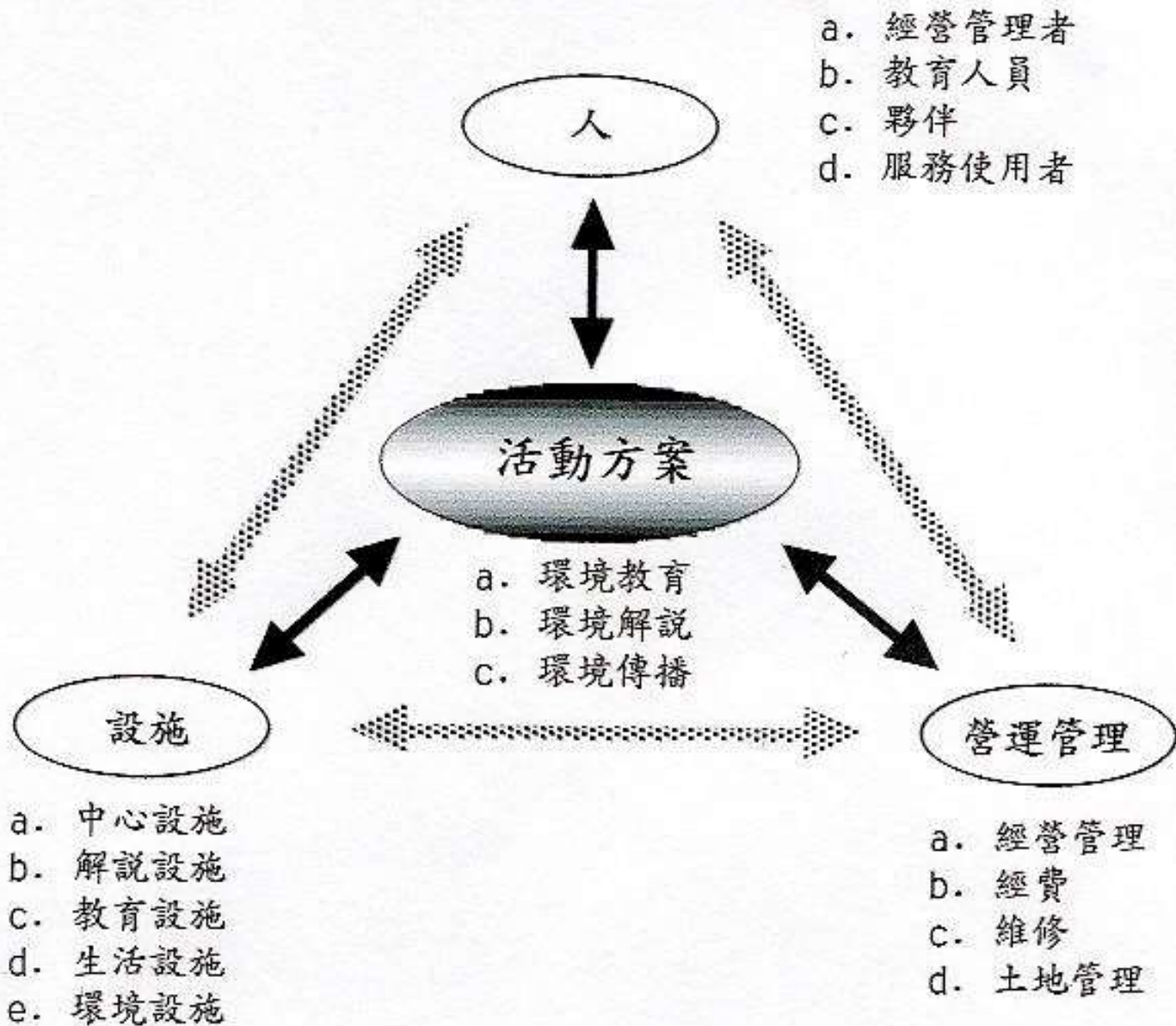
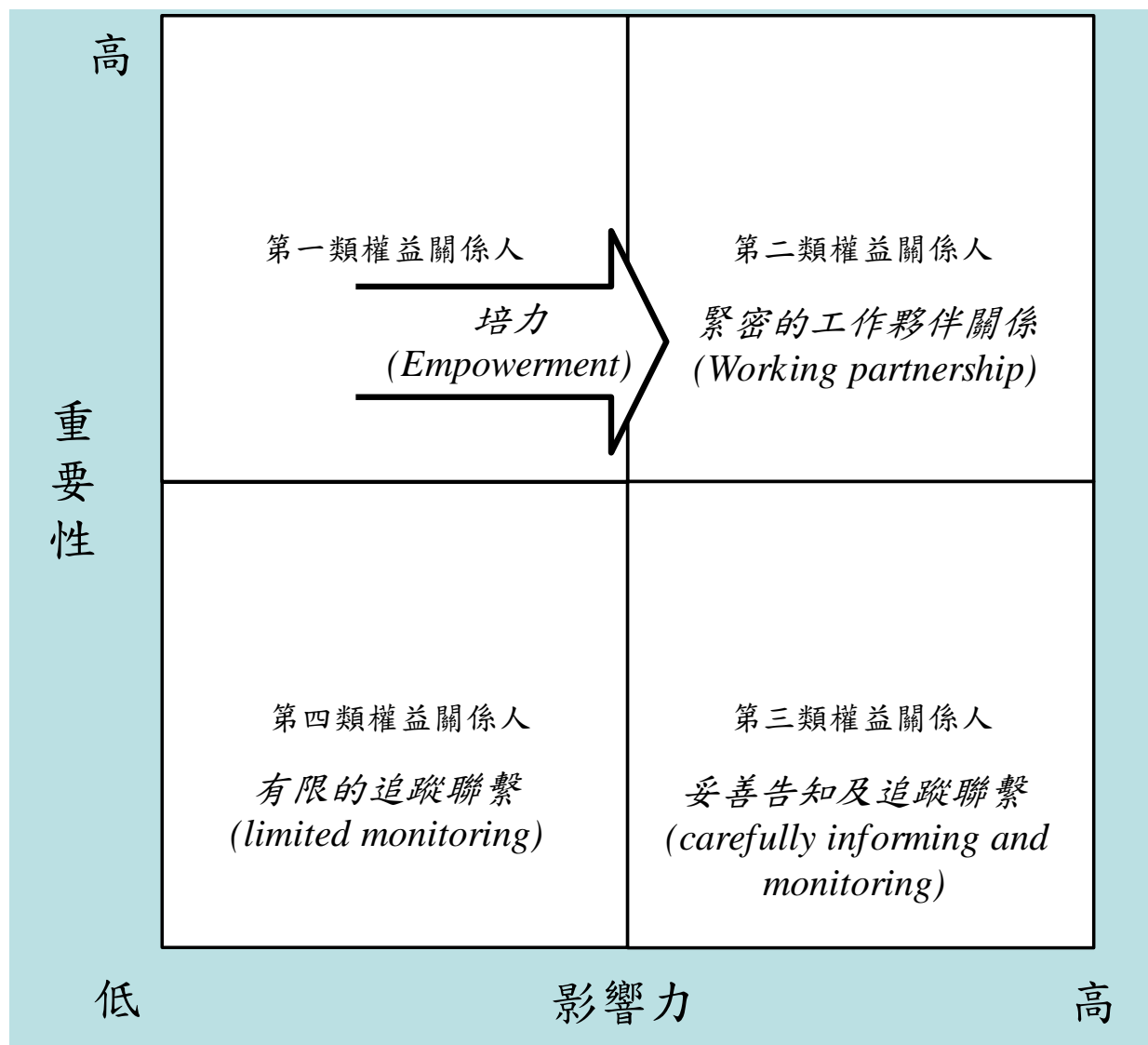


圖 1. 自然中心構成要素圖

# 如何進行權益關係人分析

- 權益關係人分析主要包括三大步驟：
  - 表列權益關係人(stakeholder table)
  - 評估各個權益關係人相對於計畫成敗的重要性(importance)和影響力(influence)
  - 評估權益關係人適當的合作關係和風險



權益關係人「重要性」和「影響力」的分析圖(修改自ODA 1995a, 1995b; DFID 2002)

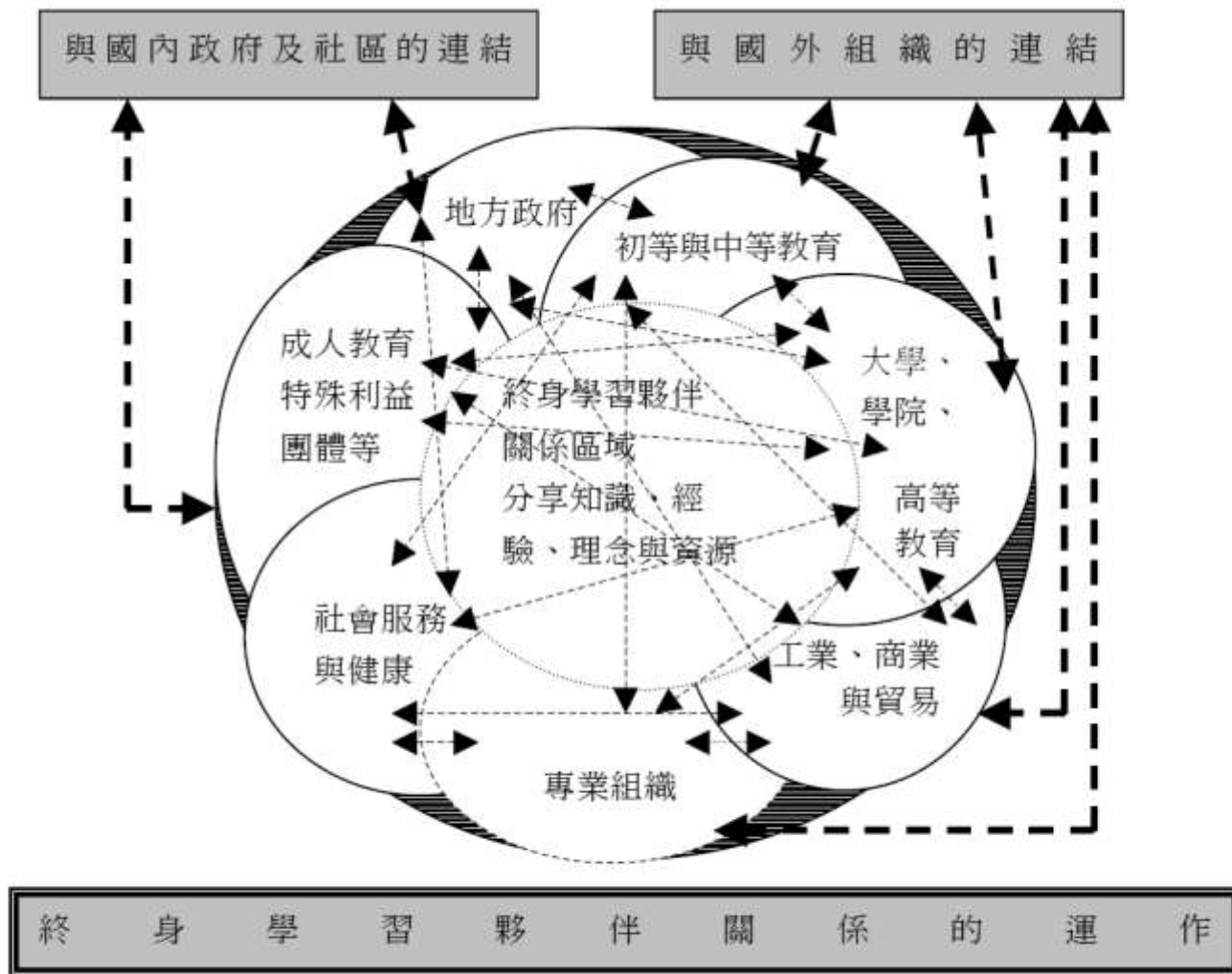


圖 1 終身學習夥伴關係

資料來源：出自 Longworth (2003:98)

吳明烈,2007.建立終身學習機構夥伴關係的策略聯盟作法研議.  
師大學報教育類.52(3):1-18.



# 案例一

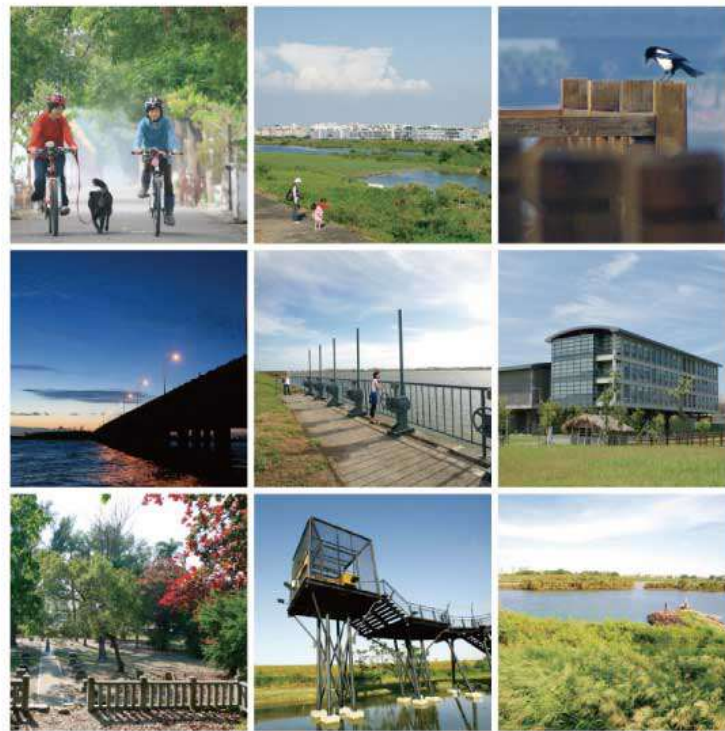
# 鹽水溪幸福平台

## 鹽水溪幸福平台

### 願景說明書

#### 鹽水溪幸福平台

大河文明的覺醒・說台灣4800年的故事・



# 鹽水溪畔幸福平台

平台與會名單：

三崁店守護聯盟

- 大港社區發展協會
- 台南市紅樹林保護協會
- 台南企業文化藝術基金會
- 台南社區大學
- 荒野保護協會
- 樹谷文化基金會
- 真理大學
- 臺灣歷史博物館

西門國小

賢北國小

大港國小

.....

# 案例二 巴克禮公園



社區

志工、德安百貨、長榮桂冠等

國小

崇明、崇學、德高、大同、  
虎山

NGO

台南企業文化藝術基金會  
荒野保護協會  
台南市鳥會  
東門教會

社區型  
環境學習中心

大專院校

真理大學  
中華醫事科大

公部門/政  
治

台南市工務局  
文化中心  
崇明里里長  
市議員  
立法委員

# 案例三 土溝社區

台南藝術大學  
真理大學

永安國小  
後壁國小  
後壁高中



土溝農村文化營造 協會

水牛設計部落  
優雅農夫工作室

水中生物萬花筒\_水生動物

水質淨化精靈\_水生植物

水質總體檢



# 案例四

## 雲林縣華南國小



雲林縣  
華南國民小學  
Hua Nan Elementary School Global  
Download Network

### 最新公告

學校新修訂在地遊學課程上網了，學校假日解說員訓練課程開課了！

編號	公告標題	日期	發布人
66	社區學習中心簡報	2008/11/10	陳清圳
65	賀 華南國小 華山社區 環球技術學院榮獲可口可樂護溪活動最佳計畫	2008/11/05	陳清圳
64	華南國小轉型實施成果	2008/10/29	陳清圳
63	單車三百里	2008/09/11	ccchun
62	華南國小閱讀營 看戲又跳舞	2008/07/03	華南國小
61	戶外學習好有趣 學生都成生態專家	2008/07/03	華南國小
60	騎跡南台 海洋體驗單車壯遊行	2008/06/03	陳清圳
59	更新雲林縣發展探索教育及戶外教學錄取名單	2008/05/30	華南國小
58	雲林縣古坑鄉華南國民小學課程實施	2008/05/29	陳清圳
57	雲林縣發展探索教育及戶外教學 錄取名單	2008/05/29	華南國小

[顯示全部公告](#)

### 在山之緣

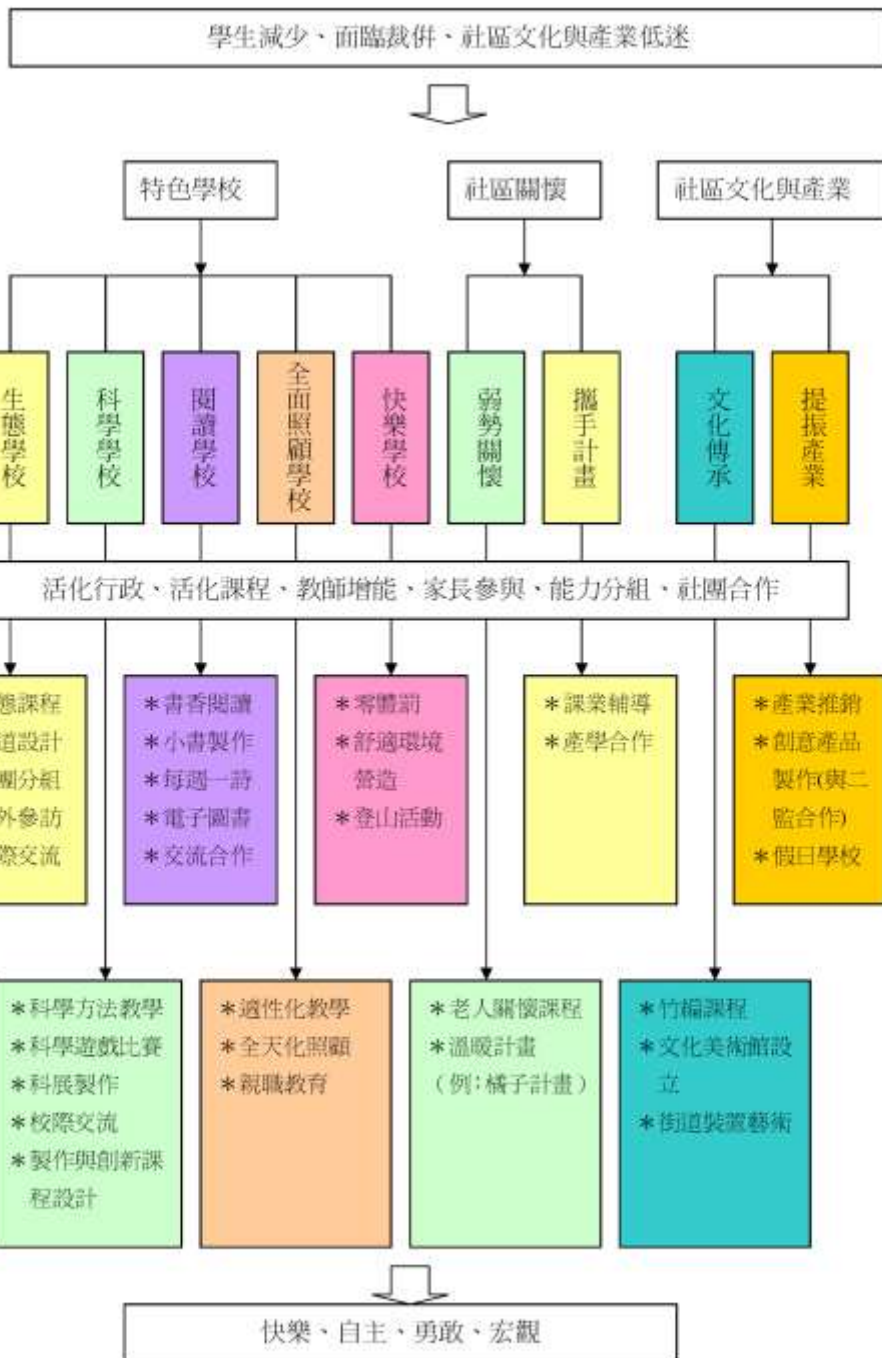
- 走小假學單電課電好
- 讀校日校位子程子站
- 華轉學發網相計特連
- 南型校展頁簿畫刊結



發展緣起

發展面向

發展目標



願景

◆趣味DIY：

咖啡、咖啡糖的製作、讓不同學科知識化為孩子不厭煩、喜愛的、製作咖啡糖、這是一項適合七八年級生的活動。





# 台南市國民中小學校外教學資源整合學習路線

## 十條路線

- 台江生態文化園區
- 東安坊文化園區
- 鎮北坊文化園區
- 安平遊學趣
- 五條港文化園區
- 賞古玩今遊赤崁
- 海洋生態之旅
- 神遊台江
- 新安平嬉遊記
- 孔廟民生綠園

## 特色學校

- 發現喜樹之美
- 西門慢活美學之旅
- 義遊未盡
- 府城原鄉e樂園
- 博愛國際英語村
- 優良模組
- 觀看成果



# 資源調查

發現、找出

(人文地產景、教學、經費、人力...)

# 成立團隊

(學校、社區、輔導團隊)

## 發展課程

## 融入教學

(九年一貫)

## 團隊合作

(學校、社區、輔導團隊)

## 產出教案

## 執行活動

## 試教

參與者回饋

## 再發想